

ΕΠΙΣΚΕΨΗ ΣΤΟ ΑΡΧΑΙΟ ΘΕΑΤΡΟ ΤΗΣ ΕΡΕΤΡΙΑΣ



ΑΠΟ ΤΟ ΓΕΛ. ΑΜΑΡΥΝΘΟΥ

**Το θέατρο της Ερέτριας , το αρχαίο
είναι της περιοχής το μνημείο το πιο
ωραίο.**

**Αξιοσημείωτο είναι πως κατασκευάστηκε
σε πλαγιά λόφου τεχνητού
και όχι κάποιου ήδη υπαρκτού.**

**Την περίοδο της ακμής του φιλοξενούσε
6300 θεατές
αρκετούς για το μέγεθός του που δεν
ήταν αχανές.**

*Πρωτοκατασκευάστηκε τον 5^ο αιώνα π.Χ
το χρυσό του Περικλή
μετά από πέραςμα των Περσών και της
πόλης την καταστροφή.*

*Τη μεγαλύτερη ακμή γνώρισε τον 4^ο
αιώνα*

*και μέχρι σήμερα αποτελεί αξιών και
ιδεών κολόνα.*

*Αιώνιες αρχές και γνωμικά τραγικών
συνδέονται με αυτό
για αυτό θα αποτελεί για το μέλλον
σύμβολο ιστορικό.*

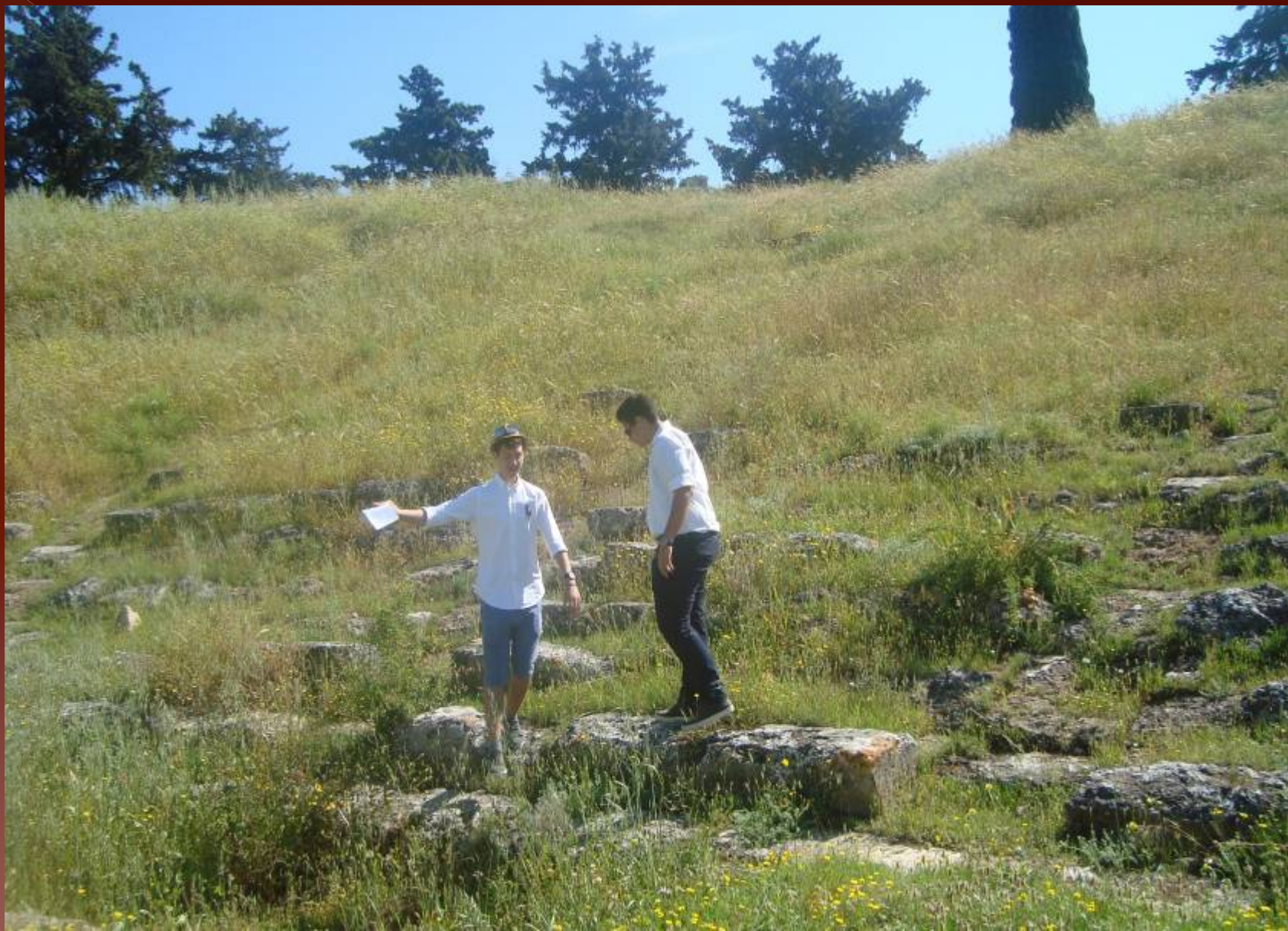
ΧΑΛΙΟΥΛΙΑ ΕΒΙΤΑ











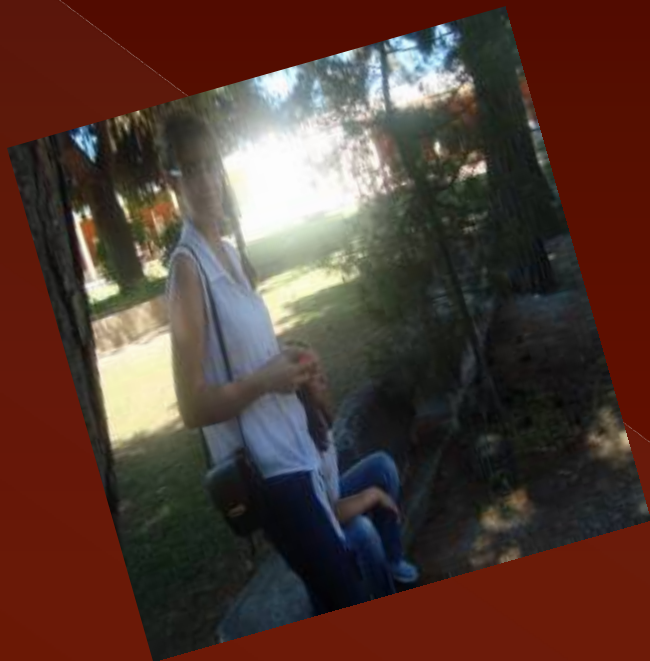












**ΕΠΙΣΚΕΨΗ ΣΤΟ ΜΟΥΣΕΙΟ
ΤΗΣ ΕΡΕΤΡΙΑΣ**









**ΒΟΛΤΑ ΣΤΗΝ ΠΑΡΑΛΙΑ
ΤΗΣ ΕΡΕΤΡΙΑΣ**







<<ΥΙΟΘΕΣΙΑ ΑΡΧΑΙΟΥ ΘΕΑΤΡΟΥ ΕΡΕΤΡΙΑΣ>>

ΥΠΕΥΘΥΝΗ ΚΑΘΗΓΗΤΡΙΑ
ΦΡΑΓΚΟΜΑΝΩΛΗ ΣΤΑΥΡΟΥΛΑ

ΑΜΑΡΥΝΘΟΣ 2015